

PROFIX®

www.profix.com.pl

PL KOSA SPALINOWA

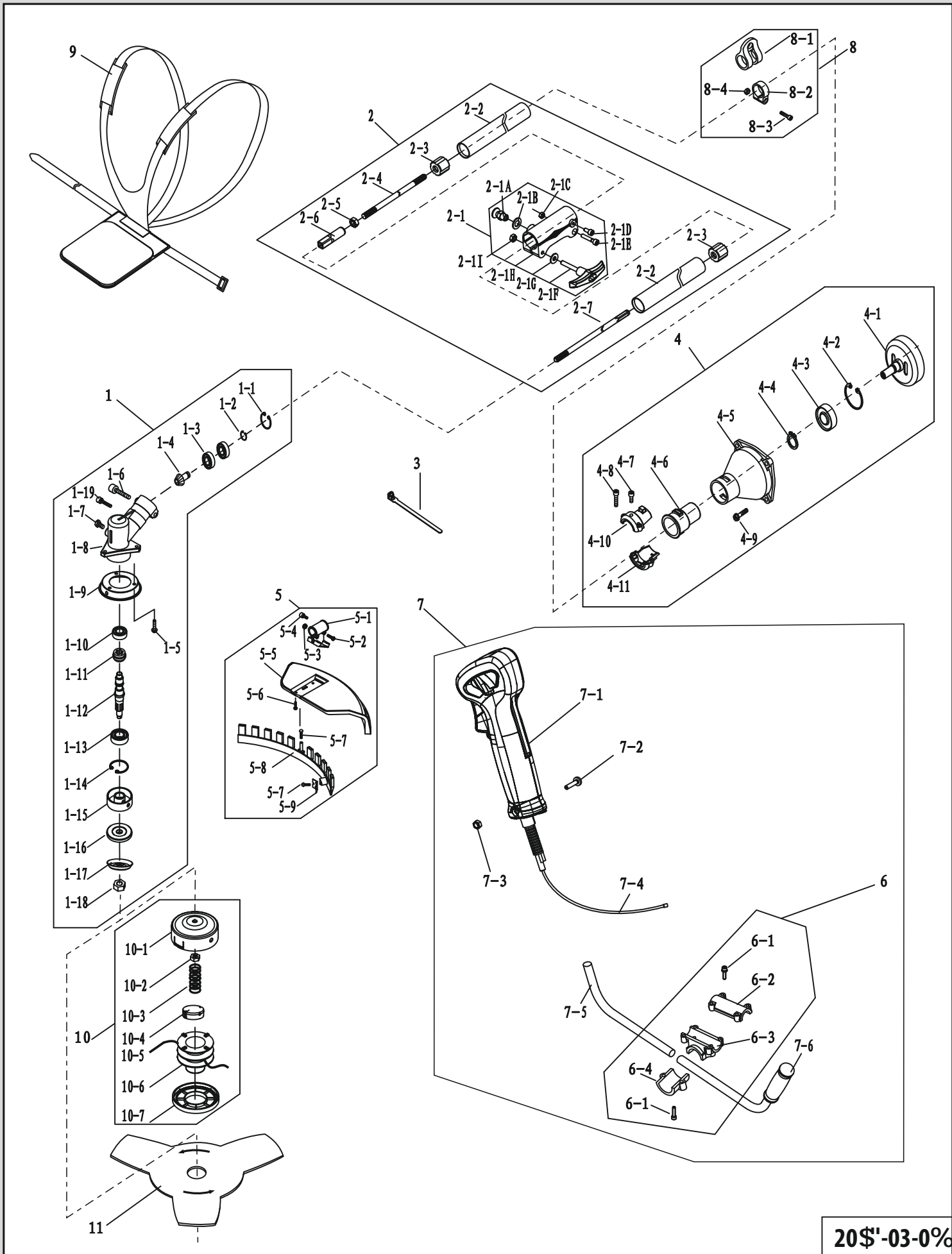
GB GASOLINE BRUSH CUTTER (TRIMMER)

RU БЕНЗИНОВАЯ КОСА

TRYTON

ELEKTRONARZĘDZIA

TOP431S



20\$'-03-0%

Part No	Art No	Pc	EN Description	PL Opis	RUS Описание
1	YTOP25PK		Gear case Ass'y	Przekładnia kątowa kompletna	Редуктор в сборе
1-1			Internal circlip 26	Pierścień osadczy Segera	Стопорное кольцо
1-2			Shaft circlip 10	Pierścień osadczy Segera	Стопорное кольцо
1-3			Ball bearing 6000 2RS	Łożysko kulkowe 6000 2RS	Шарикоподшипник 6000 2RS
1-4			Pinion	Wałek zębaty	Шестерня
1-5			Cross head screw M5×12	Śruba z łbem grzybkowym	Винт с полукруглой головкой
1-6			Inner hex combined screw M5×25	Śruba z łbem walcowym z gniazdem sześciokątnym	Болт с внутренним шестигранником под ключ
1-7			Inner hex combined screw M6×12	Śruba z łbem walcowym z gniazdem sześciokątnym	Болт с внутренним шестигранником под ключ
1-8			Gearbox	Obudowa przekładni	Корпус редуктора
1-9			Lower cover	Dolna osłona przekładni	Нижняя защита редуктора
1-10			Ball bearing 6000 2RS	Łożysko kulkowe 6000 2RS	Шарикоподшипник 6000 2RS
1-11			Wheel gear	Koło zębate	Зубчатое колесо
1-12			Spline shaft	Wał wielowypustowy	Выходной вал
1-13			Ball bearing 6002 2RS	Łożysko kulkowe 6002 2RS	Шарикоподшипник 6002 2RS
1-14			Internal circlip Ø32	Pierścień osadczy Segera	Стопорное кольцо
1-15			Lower flange	Dolna podkładka	Шайба ножа нижняя
1-16			Upper flange	Górna podkładka	Шайба ножа прижимная
1-17			Protect cover	Osłona ochronna	Защитная крышка
1-18			Nut (Left turn)	Nakrętka z lewym gwintem	Гайка с левой резьбой
1-19			Inner hex. Screw M6×16	Śruba z łbem walcowym z gniazdem sześciokątnym	Болт с внутренним шестигранником под ключ
2			Alu. pipe Ass'y	Aluminiowa rura kompletna	Алюминиевая штанга
2-1	YTOP25BW		Fast connector Ass'y	Łącznik rury napędu w kompl.	Разъем алюмин. штанги
2-1A			Lock pin	Sworzeń blokujący	Стопорный штифт
2-1B			Flat gasket 10	Podkładka płaska	Плоская прокладка
2-1C			Hex Nut M5	Nakrętka	Гайка
2-1D			Inner hex. Screw M5×10	Śruba z łbem walcowym z gniazdem sześciokątnym	Болт с внутренним шестигранником под ключ
2-1E			Inner hex. Screw M5×25	Śruba z łbem walcowym z gniazdem sześciokątnym	Болт с внутренним шестигранником под ключ
2-1F			Fast connector knob	Uchwyt motylkowy	Ручка барашек
2-1G			Flat gasket 6	Podkładka płaska	Плоская прокладка
2-1H			Fast connector	Łącznik rury napędu	Разъем алюмин. штанги
2-1I			Hex Nut M6	Nakrętka	Гайка
2-2			Aluminium pipe Ø26×748×1.5mm	Rura aluminiowa	Алюминиевая штанга
2-3	YTOP2523		Oil bearing 8×23.5×20	Tuleja ślizgowa wału	Направляющая втулка
2-4	YTOP25WG		Upper transmission shaft (7T) Ø8×763mm	Wałek transmisyjny górny	Верхний трансмиссионный вал
2-5			Hex Nut M8	Nakrętka	Гайка
2-6			Square sleeve 13×50	Tuleja kwadratowa	Квадратная втулка
2-7	YTOP2527		Lower transmission shaft (7T) Ø8×759mm	Wałek transmisyjny dolny	Нижний трансмиссионный вал
3			Wire clamp	Opaska do przewodów	Зажим провода
4	YTOP25BS		Cultch comp	Bęben sprzęgła kompletny	Барабан сцепления в сб.
4-1			Cultch drum comp	Bęben sprzęgła 7 frezów (7T)	Барабан сцепления
4-2			Internal circlip Ø35	Pierścień osadczy Segera	Стопорное кольцо
4-3			Ball bearing 6202 2RS	Łożysko kulkowe 6202 2RS	Шарикоподшипник 6202 2RS
4-4			Shaft circlip Ø15	Pierścień osadczy Segera	Стопорное кольцо
4-5			Alu connector	Obudowa bębena sprzęgła	Корпус барабана сцепления
4-6			Damping clamp	Zacisk tłumiący	Демпфирный зажим
4-7			Inner hex combined screw M5×12	Śruba z łbem walcowym z gniazdem sześciokątnym	Болт с внутренним шестигранником под ключ

Part No	Art No	Pc	EN Description	PL Opis	RUS Описание
4-8			Inner hex combined screw M5×25	Śruba z łbem walcowym z gniazdem sześciokątnym	Болт с внутренним шестигранником под ключ
4-9			Inner hex combined screw M6×20	Śruba z łbem walcowym z gniazdem sześciokątnym	Болт с внутренним шестигранником под ключ
4-10			"C" Clamp, upper	"C" zacisk, górny	"С" зажим, верхний
4-11			"C" Clamp, low	"C" zacisk, dolny	С зажим, нижний
5	YTOP25OC		Safety guard	Ośłona głowicy kosy kpl	Кожух защитный в сб.
4-12			"C" Clamp, upper	"C" zacisk, górny	"С" зажим, верхний
5-2			Inner hex combined screw M5×25	Śruba z łbem walcowym z gniazdem sześciokątnym	Болт с внутренним шестигранником под ключ
5-3			Nut M5	Nakrętka	Гайка
5-4			Inner hex screw M5×12	Śruba z łbem walcowym z gniazdem sześciokątnym	Болт с внутренним шестигранником под ключ
5-5			Safety guard upper	Ośłona głowicy kosy	Кожух защитный
5-6			Cross head screw M5×16	Śruba z łbem grzybkowym	Винт с полукруглой головкой
5-7			Self-tapping screw ST4×12	Wkręt samogwintujący	Саморез
5-8			Guard	Grzebień osłony	Гребешок кожуха
5-9			Blade	Nóż do obcinania żyłki	Нож кожуха для обрезки лески
6			Bracket	Łącznik kierownicy, krzyżak	Кронштейн крепления трубчатой рукоятки в сб.
6-1			Inner hex combined screw M6×25	Śruba z łbem walcowym z gniazdem sześciokątnym	Болт с внутренним шестигранником под ключ
6-2			Handle holder cap	Pokrywa łącznika dla łączenia kierownicy	Крышка кронштейна (на трубчатую рукоятку)
6-3			Handle holder	Uchwyt łącznika, krzyżak	Кронштейн
6-4			Holder base	Pokrywa łącznika (na rurę)	Крышка кронштейна (на штангу)
7			Split handle pipe	Uchwyt wielofunkcyjny typu kierownica (dzielony) kpl.	Раздельная трубчатая рукоятка в сб.
7-1	YTOP25MU		Throttle control handle Assy.	Manetka gazu kompletna	Рукоятка управления в сб.
7-2			Cross head screw M5×30	Śruba z łbem grzybkowym	Винт с полукруглой головкой
7-3			Nut M5	Nakrętka	Гайка
7-4			Control cables engine with throttle cable	Przewody sterownicze wraz z linką gazu	Провода управления вместе с тросиком газа
7-5			Right handle	Uchwyt prawy	Трубчатая рукоятка правая
7-6			Left handles	Uchwyt lewy	Трубчатая рукоятка левая
8			Shoulder holder Ass'y	Zaczep kompletny	Хомут для ремня в сб.
8-1			Ring	Zaczep	Хомут
8-2			Stop ring	Pierścień blokujący	Ограничительное кольцо
8-3			Screw M5×20	Śruba	Винт
8-4			Nut M5	Nakrętka	Гайка
9			Belt	Szelki podwójne (pas nośny) z osłoną na biodro	Ремень наплечный сдвоенный
10			Cutter head	Głowica tnąca (żyłkowa)	Режущая головка с нейлоновой струной
10-1			Back cover	Korpus głowicy żyłkowej	Корпус режущей головки
10-2			Nut (Left turn)	Nakrętka z lewym gwintem	Гайка с левой резьбой
10-3			Spring	Sprężyna	Пружина
10-4			Small cover	Ośłona mała	Маленькая крышка
10-5			Card	Żyłka nylonowa	Нейлоновая леска (струна)
10-6			Cord holder	Szpula	Катушка
10-7			Front cover	Pokrywa głowicy żyłkowej	Крышка режущей головки
11			Blades	Nóż tnący trójstrzowy	Трёхлопастное режущее полотно

PROFIX®

www.profix.com.pl

PL SILNIK SPALINOWY 4-suwowy (31cm³)

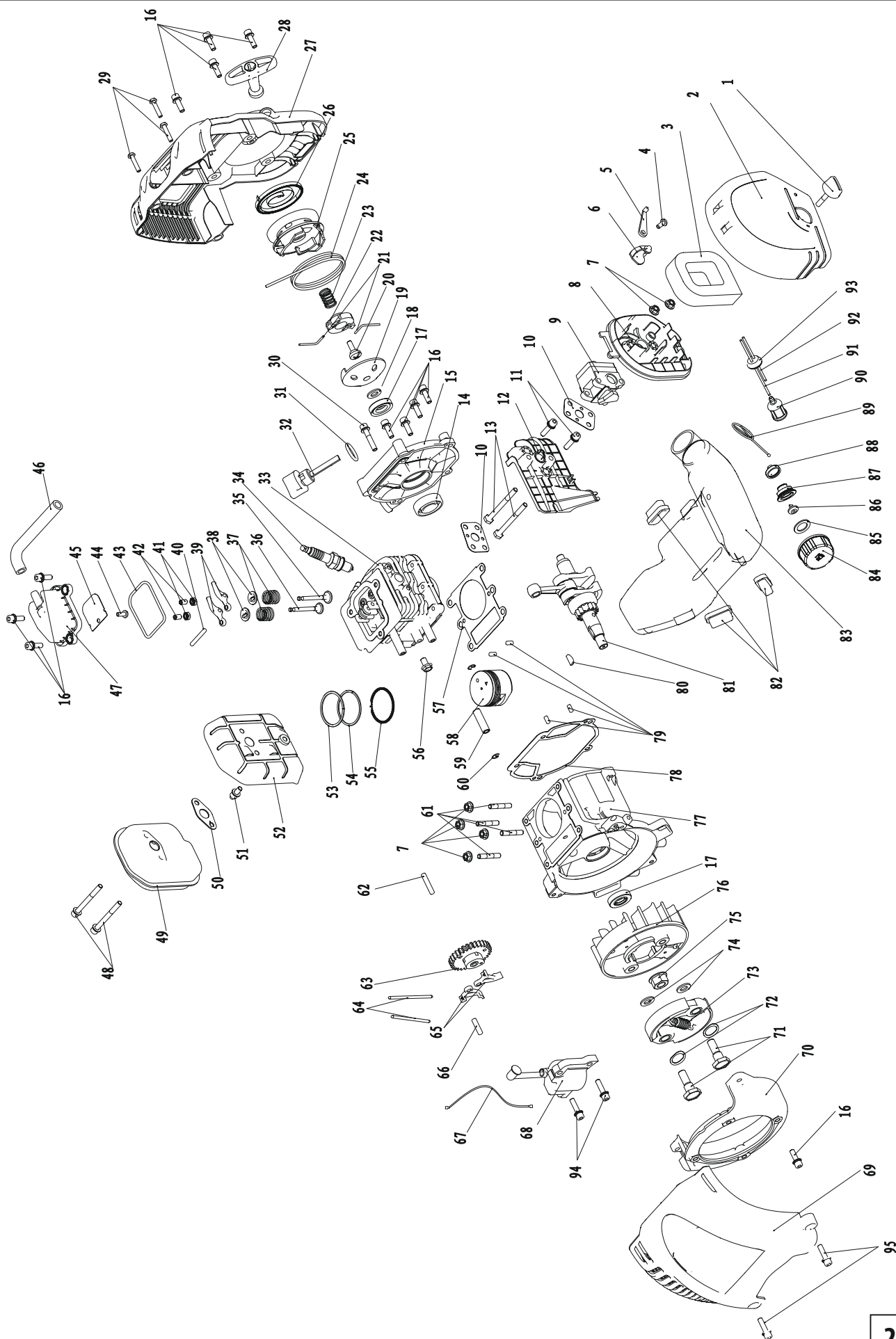
GB GASOLINE ENGINE 4-stroke (31cm³)

RU БЕНЗИНОВЫЙ ДВИГАТЕЛЬ 4х-тактный (31cm³)

TRYTON

ELEKTRONARZĘDZIA

TOP431S



20\$-03-0%

Part No	Art No	Pc	EN Description	PL Opis	RUS Описание
1			Air Fliter knob M5	Śruba filtra powietrza	Винт воздушного фильтра
2	YTOP4302		Air Fliter cover	Pokrywa filtra powietrza	Крышка воздушн. фильтра
3	YTOP4303		Air Fliter sponge	Filtr powietrza gąbkowy	Воздушный фильтр
4			Self-tapping screw ST4.2×10	Wkręt samogwintujący	Саморез
5			Throttle handle	Dźwignia przepustnicy	Рычаг дроссельн. заслонки
6			Throttle	Przepustnica	Дроссельная заслонка
7			Hex. Flange nut M5	Nakrętka	Гайка
8	YTOP4308		Air fliter inner cover	Wspornik mocowania pokrywy filtra powietrza	Кронштейн крепления крышки воздушного фильтра
9	YTOP4309		Carburetor	Gaźnik	Карбюратор
10	YTOP4310		Carburetor gasket	Uszczelka gaźnika	Прокладка карбюратора
11			Inner hex. Flange screw M5×20	Śruba z łbem walcowym z gniazdem sześciokątnym	Болт с внутренним шестигранником под ключ
12			Inlet air pipe	Łącznik (kolektor dolotowy)	Патрубок карбюратора
13			Hex Head Bolt M5×55	Śruba z łbem sześciokątnym	Болт с шестигранной головкой
14			Ball bearing 6002/P5	Łożysko kulkowe 6002/P5	Шарикоподшипник 6002
15	YTOP4315		Rear half crankcase	Karter tylny	Задняя половина картера
16			Inner hex. combined screw M5×16	Śruba z łbem walcowym z gniazdem sześciokątnym	Болт с внутренним шестигранником под ключ
17	YTOP4317		Oil seal ring Ø15×Ø26×5	Uszczelniacz wału (simmerring) Ø15×Ø26×5	Сальник коленвала Ø15×Ø26×5
18			Flat washer Ø8×Ø16×1.6	Podkładka płaska	Плоская шайба
19			Starter dial plate	Koło sprzęgłowe (bęben)	Механическое сцепление
20			Starter step self-tapping bolt	Samogwintująca śruba	Самонарезающий винт
21			Starter steel wire	Zapadka rozrusznika	Защелка стартера
22			Holder of starter needle	Oprawka zapadek rozrusznika	Держатель защелок
23			Recoil spring	Sprężyna odrzutu	Возвратная пружина
24			Starter rope	Lina rozrusznika	Веревка стартера
25			Starter rope wheel	Koło linowe	Шкив стартера
26			Starter coil spring	Sprężyna rozrusznika	Пружина стартера
27	YTOP4327		Starter cover	Pokrywa rozrusznika	Крышка стартера
28			Starter handle	Uchwyt rozrusznika	Ручка стартера
29			Cross head screw M5×20	Śruba z łbem grzybkowym	Винт с полукруглой головкой
30			Inner hex. combined screw M5x30	Śruba z łbem walcowym z gniazdem sześciokątnym	Болт с внутренним шестигранником под ключ
31			O-ring 3.5×21	Uszczelka o-ring	Кольцевое уплотнение
32	YTOP4332		Oil scale	Bagnet oleju	Масляный щуп
33	YTOP4333		Cylinder 31cc	Cylinder 31cm ³	Цилиндр 31см ³
34	YTOP43SW		Spark plug A5RTC	Świeca zapłonowa	Свеча зажигания
35	YTOP4335		Intake valve	Zawór ssący (dolotowy)	Впускной клапан
36	YTOP4336		Exhaust valve	Zawór wydechowy	Выпускной клапан
37			Valve spring	Sprężyna zaworowa	Пружина клапана
38			Valve spring base	Miseczka zaworowa	Тарелка клапана
39			Upper bellcrank	Dźwignia zaworowa	Коромысло
40			Upper bellcrank rockshaft	Oś dźwignien zaworów	Ось коромысел
41			Adjustable nut	Nakrętka kontruująca	Контргайка
42			Adjustable bolt	Śruba regulacyjna	Болт регулировки
43	YTOP4343		Cylinder cover O-ring	Uszczelka pokrywy zaworów (o-ring)	Уплотнение клапанной крышки (рез. кольцо)
44			Self-tapping screw ST4.2×10	Wkręt samogwintujący	Саморез
45			Roof cover	Osłona odpowietrzenia	Защита вентиляции
46			Balance pipe	Rurka odpowietrzenia	Трубка вентиляции
47			Cylinder head cover	Pokrywa zaworów	Клапанная крышка
48	YTOP4348		Inner hex. Screw M5×50	Śruba tłumika	Болт глушителя
49	YTOP4349		Muffler	Tłumik	Глушитель

Part No	Art No	Pc	EN Description	PL Opis	RUS Описание
50	YTOP4350		Muffler gasket	Uszczelka tłumika	Прокладка глушителя
51			Cross head combined screw M5×10	Śruba z łbem grzybkowym	Винт с полукруглой головкой
52			Muffler cover	Ośłona tłumika	Защита глушителя
53	YTOP4353		First compression ring	Pierwszy uszczelniający pierścień tłokowy	Первое компрессионное поршневое кольцо
54	YTOP4354		Second compression ring	Drugi uszczelniający pierścień tłokowy	Второе компрессионное поршневое кольцо
55	YTOP4355		Oil ring	Pierścień zgarniający olej	Маслосъемное кольцо
56			Outer hex. Flange screw M6×10	Śruba z łbem walcowym z gniazdem sześciokątnym	Болт с внутренним шестигранником под ключ
57	YTOP4357		Cylinder paper gasket	Uszczelka cylindra	Прокладка цилиндра
58	YTOP4358		Piston	Tłok	Поршень
59			Piston pin	Sworzeń tłoka	Поршневой палец
60			Piston pin circlip	Pierścień zabezpieczający sworznia tłoka	Фиксатор поршневого пальца
61			Stud M5×30	Szpilka cylindra	Шпилька цилиндра
62			Camshaft	Oś koła zębatego	Вал зубчатого колеса
63	YTOP4363		Cam	Koło zębate rozrządu	Зубчатое колесо
64			Tappet	Drażek popychacza	Штанга толкателя
65			Lower bellcrank	Popychacz	Толкатель
66			Lower bellcrank rockshaft	Oś popychacza	Ось толкателя
67			Shutdown wire Assy.	Przewody wyłączania silnika w kpl.	Провода глушения двигателя в сб.
68	YTOP4368		Ignition coil assy	Cewka zapłonowa (iskrownik)	Катушка зажигания в сб.
69			Cylinder cover	Pokrywa cylindra	Крышка цилиндра
70			Fan cover	Obudowa koła zamachowego	Крышка маховика
71			Clutch bolt	Śruba sprzęgła	Болт сцепления
72			Wave washer Ø10×0,5	Podkładka falista	Волновая шайба
73	YTOP4373		Clutch shoe Assy.	Sprzęgło odśrodkowe kompl.	Сцепление в сборе
74			Flat washer Ø8×Ø16×1.6	Podkładka płaska	Плоская шайба
75			Flange Hex. Nut M10×1.25	Nakrętka	Гайка
76	YTOP4376		Flywheel assembly	Koło zamachowe (magnesowe)	Маховик в сборе
77	YTOP4377		Front half crankcase	Karter przedni	Передняя половина картера
78	YTOP4378		Crankcase gasket	Uszczelka karteru	Прокладка картера
79			Locating pin Ø4×8	Kołek ustalający	Штифт установочный
80			Woodruff key 3×5×Ø13	Klin, wpust czułenkowy	Шпонка полукруглая
81	YTOP4381		Crankshaft and connecting rod assembly	Wał korbowy z korbowodem kompl.	Коленчатый вал в комплекте с шатунном
82			Tank anti-vibration blocks	Nakładka gumowa	Резиновая накладка
83	YTOP4383		Fuel tank assy	Zbiornik paliwa kompletny	Топливный бак в сборе
84			Fuel cap	Korek wlewu paliwa	Пробка топливного бака
85			Gasket chain oil	Uszczelka korka wlewu paliwa	Прокладка пробки бака
86			Air inlet mouth	Ujście wlotu powietrza	Вход воздухозаборника
87			Seal vent	Uszczelka odpowietrznika	Уплотнение вентиляции
88			Fuel filler cap gasket	Uszczelka korka kształtna	Прокладка пробки фигурн.
89			Anti-out board	Płytką przeciw wypadaniu	Пластина против выпад.
90			Fuel fliter	Filtr paliwa	Топливный фильтр
91			Inlet fuel pipe	Przewód paliwowy zbiornik-gaźnik	Впускной топливопровод
92	YTOP4392		Fuel return pipe	Przewód paliwowy powrotny	Возвратный топливопровод
93			Fuel tank rubber grommet	Gumowa przelotka zbiornika paliwa	Резиновое уплотнение топливных шлангов
94			Inner hex. combined screw M5×20	Śruba z łbem walcowym z gniazdem sześciokątnym	Болт с внутренним шестигранником под ключ
95			Inner hex. combined screw M5×25	Śruba z łbem walcowym z gniazdem sześciokątnym	Болт с внутренним шестигранником под ключ