

PROFIX®

www.profix.com.pl

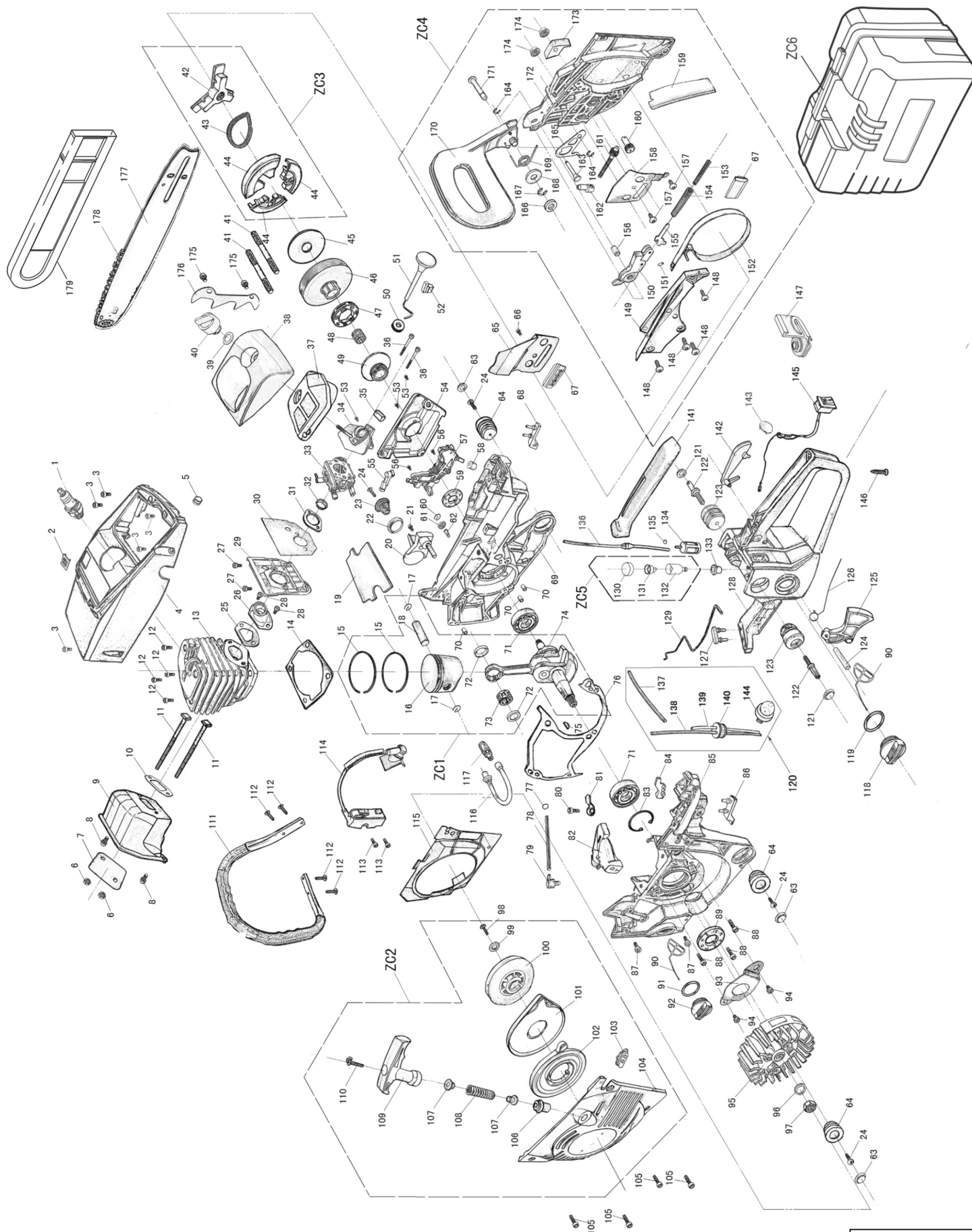
PL PILARKA ŁAŃCUCHOWA SPALINOWA

GB GASOLINE CHAIN SAW

RU ЦЕПНАЯ БЕНЗОПИЛА

TRYTON

TOR50291



2016-01-29

Part No	Art No	Pc	EN Description	PL Opis	RUS Описание
1	YTOR02SW		Spark plug	Świece zapłonowa	Свеча зажигания
2			Shield	Przysłona	Заслонка
3			Screws	Śruby	Винты
4			On the cover	Ośłona silnika	Дефлектор
5			Switch block	Zaślepka nad włącznikiem	Буфер включателя
6			Muffler nuts	Nakrętka tłumika	Гайка глушителя
7			Muffler cover	Ośłona tłumika	Крышка глушителя
8			Screws	Śruby	Винты
9			Muffler	Tłumik	Глушитель
10	YTOR05US		Muffler gasket	Uszczelka tłumika	Прокладка глушителя
11			Silencer fastening screw	Śruba mocująca tłumika	Винт крепления глушителя
12			Cylinder screw	Śruba cylindra	Винт цилиндра
13	YTOR03CL		Cylinder	Cylinder	Цилиндр
14	YTOR09US		Cylinder seals	Uszczelka cylindra	Прокладка цилиндра
15	YTOR03PT		Piston ring 45mm	Pierścień tłokowy 45mm	Поршневое кольцо 45мм
16	YTOR03TL		Piston	Tłok	Поршень
17			Piston pin retainer	Pierścień zabezpieczający sworznia tłoka	Фиксатор поршневого пальца
18			Piston pin	Sworzeń tłoka	Поршневой палец
19			Carburetor plate	Płyta gaźnika	Пластина карбюратора
20	YTOR01WY		Chain catcher	Chwytnak łańcucha	Уловитель цепи
21			Screws	Śruby	Винты
22			Pyramid spring seat	Gniazdo sprężyny stożkowe	Гнездо пружины
23			Pyramid spring	Sprężyna amortyzacyjna	Пружина амортизационная
24			Screws	Śruby	Винты
25	YTOR07US		Intake manifold gasket	Uszczelka kolektora dolotowego	Прокладка патрубка карбюратора
26	YTOR02LO		Intake pipe	Łącznik (kolektor dolotowy)	Патрубок карбюратора
27			Intake manifold bracket screw	Śruba wspornika kolektora dolotowego	Винт кронштейна патрубка карбюратора
28			Intake manifold screw	Śruba kolektora dolotowego	Винт патрубка карбюратора
29			Intake manifold bracket	Wspornik kolektora dolotowego	Кронштейн патрубка карбюратора
30			Intake manifold gasket bracket	Uszczelka wspornika kolektora dolotowego	Прокладка кронштейна патрубка карбюратора
31	YTOR02LO		Intake flange	Kołnierz kolektora dolotowego	Впускной фланец
32			Retainer	Pierścień ustalający	Фиксатор
33	YTOR02GA		Carburetor assembly	Gaźnik	Карбюратор в сборе
34			Intake elbow	Podstawa filtra powietrza	Кронштейн воздушного фильтра
35			Intake elbow damping	Nakładka tłumiąca drgania	Демпферная накладка
36			Carburetor screw	Śruba mocowania gaźnika	Винт карбюратора
37	YTOR03FL		Air filter	Filtr powietrza	Воздушный фильтр
38			Air filter cover	Pokrywa filtra powietrza	Крышка воздушного фильтра
39			Nylon washer	Podkładka nylonowa	Нейлоновая шайба
40			Air filter lock nut	Nakrętka motylkowa pokrywy	Барашковая гайка крышки
41	YTOR41SZ		Stud	Szpilka prowadnicy	Шпилька
42			Cage	Trójkąt sprzęgła	Треугольник муфты сцепления (вариатора)
43			Clutch tension spring	Sprężyna obejmująca sprzęgła	Натяжная пружина сцепления (вариатора)
44			Shoe	Szczęka dociskowa sprzęgła	Центробежный грузик сцепления
45			Washer drum clutch	Podkładka pod sprzęgło	Прокладка под сцепление
46	YTOR02SL		Clutch driven disc	Bęben sprzęgła (z opcją zębatki pływającej)	Барабан сцепления (со съёмным венцом)

Part No	Art No	Pc	EN Description	PL Opis	RUS Описание
47	YTOR01ZP		Sprocket wheel	Koło zębate pływające 0.325-7	Венец (кольцевая звездочка) 0.325-7
48			Clutch needle bearing	Łożysko igielkowe bębna sprzęgła	Подшипник игольчатый сцепления (сепаратор)
49			Gear worm	Ślimak napędu pompy olejowej	Привод масляного насоса
50			Throttle lever sets	Uszczelniacz dźwigni przepustnicy	Втулка рычага дроссельной заслонки
51			Throttle lever	Dźwignia przepustnicy	Рычаг дроссельной заслонки
52			Damping throttle lever	Podkładka tłumiąca drgania dźwigni przepustnicy	Демпферная подкладка рычага дросселя
53			Oil pump cover screws	Śruby pokrywy pompy oleju	Винты крышки масляного насоса
54			Pump cover	Pokrywa pompy oleju	Крышка масляного насоса
55	YTOR01PR		Oil flowlines	Przewód olejowy (pompa - prowadnica)	Нагнетательный маслопровод (маслян. насос-шина)
56			Screw pump	Śruba pompki oleju	Винт масляного насоса
57	YTOR57PO		The oil pump assembly	Pompka oleju	Масляный насос в сборе
58			Cotton dust filter pump	Bawełniany filtr przeciwpyłowy pompy oleju	Хлопковый пылевой фильтр насоса
59	YTOR01UM		Small oil seal	Uszczelniacz wału mały (simmerring)	Сальник коленвала малый
60			Clamping ring	Pierścień zaciskowy	Зажимное кольцо
61			Cotton filter block	Bawełniany filtr dyszy	Хлопковый фильтр сопла
62			Breathing gas nozzle	Dysza wentylacji gazów	Сопло вентиляции газов
63			Dust cover	Pokrywa ochronna	Защитная крышка
64			Short damping seat	Amortyzator gumowy korpusu	Амортизатор корпуса
65			Oil outlet cover	Podkładka pod prowadncę	Пластина выхода масла
66			Oil outlet cover screws	Śruba podkładki pod prowadncę	Винт пластины выхода масла
67			Chain block	Blok łańcucha	Блок цепи
68			Right damping block	Prawy blok amortyzujący	Правый демпферный блок
69	YTOR02KW		Right case crankshaft	Korpusu wału prawy	Правая половина корпуса
70			Locating pin	Kołek ustalający	Штифт установочный
71			Ball bearing	Łożysko kulkowe	Шарикоподшипник
72			Needle roller bearings rod head	Podkładka dystansowa łożyska igielkowego	Дистанционное кольцо игольчатого подшипника
73			Needle bearing ring	Łożysko igielkowe sworznia tłoka	Подшипник игольчатый поршневого пальца
74			Crank rod combination	Korbowód	Шатун
75			Woodruff key	Klin, wpust czułekowy	Шпонка полукруглая
76	YTOR08US		Crankcase gasket	Uszczelka skrzyni korbowej	Прокладка корпуса
77			Vacuum pipe card	Opaska przewodu podciśnienia	Хомут всасывающего маслопровода
78			Vacuum pipe	Przewód podciśnienia olejowy (zbiornik-pompa)	Всасывающий маслопровод (масляный бак-насос)
79			Suction mouth	Kolanko przewodu podciśnienia	Колено всасывающего маслопровода
80			Screw	Wkręt	Шуруп
81			Flameout clamp	Zacisk włącznika start/stop silnika	Зажим тумблера вкл/выкл двигателя
82			Idle adjusting sleeve	Gumowy ochroniacz śruby regulacji wolnych obrotów	Речиновый чехол винта регулировки холостых об.
83			Retaining ring	Pierścień osadczy Segera	Стопорное кольцо
84			HL jacket	Ochroniacz regulacji HL	Чехол регулировки HL
85	YTOR02KW		Left case crankshaft	Korpusu wału lewy	Левая половина корпуса
86			Left damping block	Lewy blok amortyzujący	Левый демпферный блок
87			Close box screws (outside)	Zewnętrzne śruby korpusu	Внешние винты корпуса
88			Close box screw (within)	Wewnętrzne śruby korpusu	Внутренние винты корпуса

Part No	Art No	Pc	EN Description	PL Opis	RUS Описание
89	YTOR01UD		Great oil seal	Uszczelniacz wału duży (simmerring)	Сальник коленвала большой
90	YTOR02KO		Anti-out board	Płytką przeciw wypadaniu	Пластина против выпад.
91			Oil port gasket	Uszczelka	Прокладка пробки
92			Oil filler cap	Korek wlewu oleju	Пробка масляного бака
93			Seal baffle	Pokrywa uszczelnienia	Крышка сальника
94			Screw	Śruba	Винт
95	YTOR03KZ		Flywheel assembly	Koło zamachowe (magnesowe)	Маховик в сборе
96			Spring washer	Podkładka sprężysta	Пружинная шайба
97			Flywheel nut	Nakrętka koła zamachowego	Гайка маховика
98	YTOR02RO		Startup Disk screw	Śruba koła linowego	Винт шкива стартера
99			Washer	Podkładka	Шайба
100			Startup Disk	Koło linowe	Шкив стартера
101			Coil spring gland	Pokrywa sprężyny	Крышка пружины
102			Startup disk spring	Sprężyna rozrusznika	Пружина стартера
103			LH jacket	Ochroniacz regulacji HL	Чехол регулировки HL
104			Starter cover (3)	Pokrywa rozrusznika (3)	Крышка стартера (3)
105			Starter cover screw	Śruba pokrywy rozrusznika	Винт крышки стартера
106			Drawstring jacket	Tuleja liny	Втулка веревки
107			Comfort handle	Tuleja sprężyny	Втулка пружина
108			Recoil spring	Sprężyna zwrotna	Возвратная пружина
109			Start handle	Uchwyt rozrusznika	Ручка стартера
110		Rope	Lina rozrusznika	Веревка стартера	
111	YTOR02UH		Grip assembly	Uchwyt pilarki "D" (pałak)	Рукоятка верхняя (дуга)
112			Grip screw	Śruba uchwytu	Винт рукоятки
113			Ignition coil screw	Śruba cewki zapłonowej	Винт катушки зажигания
114	YTOR02IS		Ignition coil assembly	Cewka zapłonowa (iskrownik)	Катушка зажигания в сб.
115			Shroud	Osłona koła zamachowego	Кожух крыльчатки маховика
116			Oil inlet pipe	Rura pobierania oleju	Подводящий трубопровод
117			Oil filter	Filtr oleju	Масляный фильтр
118	YTOR02KP		Fuel flap	Korek wlewu paliwa	Пробка топливного бака
119			Fuel filler cap gasket	Uszczelka korka wlewu paliwa	Прокладка пробки топливного бака
120	YTOR02PP		Fuel pump assembly	Primer (pompa paliwowa) w komplecie	Топливный насос (праймер) в сборе
121			Large dust cover	Pokrywa ochronna duża	Большая защитная крышка
122			Shaped bolt	Śruba o specjalnym kształcie	Болт специальной формы
123	YTOR02AM		Long damping	Amortyzator gumowy duży	Амортизатор резиновый
124			Trigger pin	Kolek spustu	Ось курка газа
125			Trigger	Spust gazu	Курок газа
126			Trigger torsion	Sprężyna spustu	Пружина курка
127			Double nail damping	Podwójny blok amortyzujący	Двойной демпфирный блок
128	YTOR02TK		Tank	Zbiornik paliwa	Топливный бак
129			Throttle pushrod	Cięgno przepustnicy	Тяга дроссельной заслонки
130			Balancer cover	Pokrywa odpowietrznika	Крышка вентиляции бака
131			Balancer body	Wkład odpowietrznika	Вклад вентиляции бака
132			Balancer housing	Obudowa odpowietrznika	Корпус вентиляции бака
133			Balancer seat	Gniazdo odpowietrznika	Гнездо вентиляции бака
134	YTOR02FP		Fuel filter	Filtr paliwa	Топливный фильтр
135			Fuel tube retainer	Obejma samozaciskowa sprężysta	Хомут топливного шланга
136			Fuel pipe 1	Przewód paliwowy 1	Топливопровод 1
137			Inlet pipe	Przewód wlotowy	Входной топливопровод
138			Fuel pipe 2	Przewód paliwowy 2	Топливопровод 2

Part No	Art No	Pc	EN Description	PL Opis	RUS Описание
139			Return pipe	Przewód powrotny	Возвратный топливопровод
140			Fuel headers	Obejma przewodów paliwowych	Уплотнение топливного шланга
141			Rear handlebar cover	Tylna pokrywa uchwytu	Задняя крышка
142			Trigger control arm	Blokada spustu gazu	Блокировка курка газа
143			Decorative cover	Zaślepka ozdobna	Декоративная заглушка
144			Primer (pump) fuel	Primer (pompka) paliwa	Подкачка топлива (праймер)
145	YTOR01WL		Switch start/stop	Włącznik start/stop silnika	Тумблер вкл/выкл двигателя
146			After the handle cover screws	Śruba tylnej pokrywy uchwytu	Винт задней крышки
147			Dust-proof rubber sheet	Pyłoszczelna gumowa osłona	Резиновый пыльник
148			Brake spring cover screws	Śruba pokrywy sprężyny hamulca	Винт крышки пружины тормоза
149			Brake spring cover	Pokrywa sprężyny hamulca	Крышка пружины тормоза
150			Main and auxiliary lever	Dźwignia pomocnicza	Вспомогательный рычаг
151			Brake with the stopper pin	Kolek oporowy	Стопор пружины тормоза
152			Brake band	Taśma hamulca	Тормозная лента
153			Vice spring brake	Zabezpieczenie przed pęknięciem sprężyny	Предохранитель пружины тормоза
154			Brake spring	Sprężyna hamulca	Пружина тормоза
155			Brake lever	Cięgno hamulca	Тяга тормоза
156			Front bezel pin sleeve	Sworzeń	Палец
157			Tensioner cover screws	Śruba pokrywy napinacza	Винт крышки натяжки
158			Tensioner cover	Pokrywa napinacza	Крышка натяжного механизма
159			Block oil board	Osłona przed chlapaniem oleju	Брызговик масла
160	YTOR02NL		Tensioning drive gear	Zębatka napinacza	Шестерня натяжного м-ма
161			Tensioning passive gear	Napinacz łańcucha	Натяжной механизм цепи
162			Tension pin	Kolek napinacza	Упорный штифт
163			Stopper pin	Sworzeń	Палец
164			Check ring	Płytką osadcza sprężynująca	Стопорное кольцо
165			Stopper plate	Płytką	Пластина
166			Rubber gasket	Gumowa uszczelka	Резиновая прокладка
167			Check ring	Płytką osadcza sprężynująca	Стопорное кольцо
168			Washer	Podkładka	Шайба
169			Brake torsion	Sprężyna dźwigni hamulca	Пружина рычага тормоза
170			Front bezel	Dźwignia hamulca	Рычаг тормоза
171			Front bezel pin	Sworzeń dźwigni hamulca	Палец рычага тормоза
172			Housing brake saws	Obudowa hamulca pilarki	Корпус тормоза пилы
173			Rubber stopper	Gumowy korek	Резиновая пробка
174			Flange nut	Nakrętka szpilki prowadnicy	Гайка шпильки шины
175			Nail plate screw	Śruba ostrogi	Винт гребенки
176			Nailboard	Ostroga pilarki	Гребенка (упор зубчатый)
177	YTOR03PW		Guide bar 50 cm	Prowadnica 50 cm	Направляющая шина 50 см
178	SNTTOR50		Chain assembly TOR45230	Piła łańcuchowa TOR50291	Цепь пильная TOR50291
179			Guide bar cover	Osłona prowadnicy łańcucha	Защитный кожух цепи
ZC1	YTOR03TW		Crankshaft connecting rod piston assembly	Wał korbowy w zespole z tłokiem i korbowodem	Коленчатый вал в комплекте с шатунно-поршневой группой
ZC2	YTOR03RO		Start system assembly	Rozrusznik w komplecie	Стартер в сборе
ZC3	YTOR02SP		Active plate clutch assembly	Sprzęgło w komplecie	Сцепление в сборе
ZC4	YTOR02DH		Brake system assembly	Dźwignia hamulca w komplecie	Тормозная система в сборе
ZC5	YTORZC5O		Balance assembly	Odpowietrznik w komplecie	Вентиляция бака в сборе
ZC6	YTOR2BMC		Chainsaw carrying case	Kufer transportowy	Переносной кейс