

# PROFIX®

www.profix.com.pl

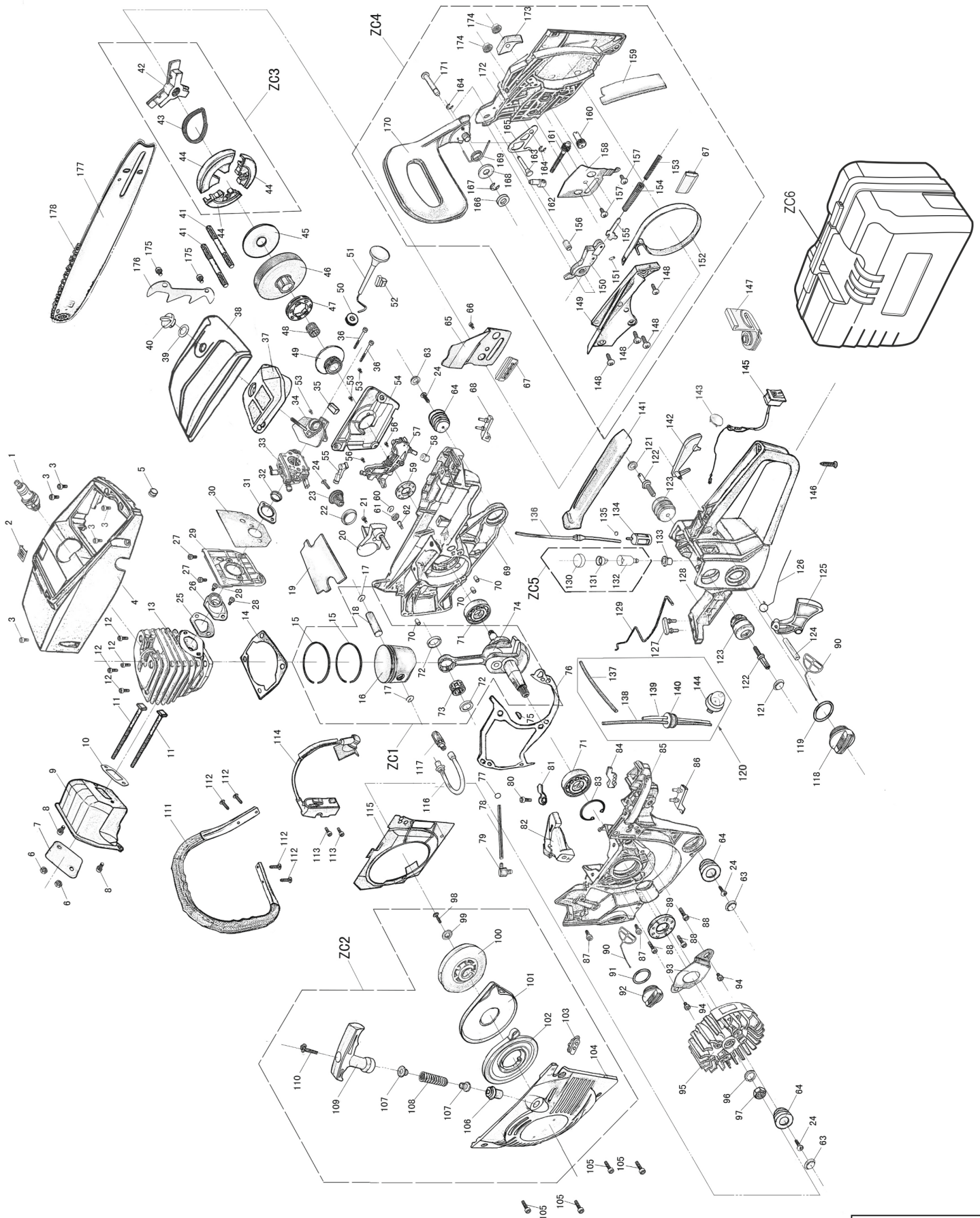
PL PILARKA ŁAŃCUCHOWA SPALINOWA

GB GASOLINE CHAIN SAW

RU ЦЕПНАЯ БЕНЗОПИЛА

# TRYTON

## TOR45231



2016-01-29

Part No	Art No	Pc	EN	Description	PL	Opis	RUS	Описание
1	YTOR02SW			Spark plug	Świeca zapłonowa		Свеча зажигания	
2				Shield	Przysłona		Заслонка	
3				Screws	Śruby		Винты	
4				On the cover	Osłona silnika		Дефлектор	
5	YTOR02ZW			Switch block	Zaślepka nad włącznikiem		Буфер включателя	
6				Muffler nuts	Nakrętka tłumika		Гайка глушителя	
7				Muffler cover	Osłona tłumika		Крышка глушителя	
8				Screws	Śruby		Винты	
9				Muffler	Tłumik		Глушитель	
10	YTOR05US			Muffler gasket	Uszczelka tłumika		Прокладка глушителя	
11				Silencer fastening screw	Śruba mocująca tłumika		Винт крепления глушителя	
12				Cylinder screw	Śruba cylindra		Винт цилиндра	
13	YTOR02CL			Cylinder	Cylinder		Цилиндр	
14	YTOR06US			Cylinder seals	Uszczelka cylindra		Прокладка цилиндра	
15	YTOR15PT			Piston ring 43mm	Pierścień tłokowy 43mm		Поршневое кольцо 43мм	
16	YTOR02TL			Piston	Tłok		Поршень	
17				Piston pin retainer	Pierścień zabezpieczający sworznia tłoka		Фиксатор поршневого пальца	
18				Piston pin	Sworzeń tłoka		Поршневой палец	
19				Carburetor plate	Płyta gaźnika		Пластина карбюратора	
20	YTOR01WY			Chain catcher	Chwytnak łańcucha		Уловитель цепи	
21				Screws	Śruby		Винты	
22				Pyramid spring seat	Gniazdo sprężyny stożkowe		Гнездо пружины	
23				Pyramid spring	Sprężyna amortyzacyjna		Пружина амортизационная	
24				Screws	Śruby		Винты	
25	YTOR07US			Intake manifold gasket	Uszczelka kolektora dolotowego		Прокладка патрубка карбюратора	
26	YTOR02LO			Intake pipe	Łącznik (kolektor dolotowy)		Патрубок карбюратора	
27				Intake manifold bracket screw	Śruba wspornika kolektora dolotowego		Винт кронштейна патрубка карбюратора	
28				Intake manifold screw	Śruba kolektora dolotowego		Винт патрубка карбюратора	
29				Intake manifold bracket	Wspornik kolektora dolotowego		Кронштейн патрубка карбюратора	
30				Intake manifold gasket bracket	Uszczelka wspornika kolektora dolotowego		Прокладка кронштейна патрубка карбюратора	
31	YTOR02LO			Intake flange	Kołnierz kolektora dolotowego		Впускной фланец	
32				Retainer	Pierścień ustalający		Фиксатор	
33	YTOR02GA			Carburetor assembly	Gaźnik		Карбюратор в сборе	
34				Intake elbow	Podstawa filtra powietrza		Кронштейн воздушного фильтра	
35				Intake elbow damping	Nakładka tłumiąca drgania		Демпферная накладка	
36				Carburetor screw	Śruba mocowania gaźnika		Винт карбюратора	
37	YTOR02FL			Air filter	Filtr powietrza		Воздушный фильтр	
38				Air filter cover	Pokrywa filtra powietrza		Крышка воздушного фильтра	
39				Nylon washer	Podkładka nylonowa		Нейлоновая шайба	
40				Air filter lock nut	Nakrętka motylkowa pokrywy		Барашковая гайка крышки	
41	YTOR41SZ			Stud	Szpilka prowadnicy		Шпилька	
42				Cage	Trójkąt sprzęgła		Треугольник муфты сцепления (вариатора)	
43				Clutch tension spring	Sprężyna obejmująca sprzęgła		Натяжная пружина сцепления (вариатора)	
44				Shoe	Szczęka dociskowa sprzęgła		Центробежный грузик сцепления	
45				Washer drum clutch	Podkładka pod sprzęgło		Прокладка под сцепление	
46	YTOR02SL			Clutch driven disc	Bęben sprzęgła (z opcją zębatego pływającego)		Барабан сцепления (со съёмным венцом)	

Part No	Art No	Pc	EN Description	PL Opis	RUS Описание
47	YTOR01ZP		Sprocket wheel	Koło zębate pływające 0.325-7	Венец (кольцевая звездочка) 0.325-7
48			Clutch needle bearing	Łożysko igielkowe bębna sprzęgła	Подшипник игольчатый сцепления (сепаратор)
49			Gear worm	Ślimak napędu pompy olejowej	Привод масляного насоса
50			Throttle lever sets	Uszczelniacz dźwigni przepustnicy	Втулка рычага дроссельной заслонки
51			Throttle lever	Dźwignia przepustnicy	Рычаг дроссельной заслонки
52			Damping throttle lever	Podkładka tłumiąca drgania dźwigni przepustnicy	Демпферная подкладка рычага дросселя
53			Oil pump cover screws	Śruby pokrywy pompy oleju	Винты крышки масляного насоса
54			Pump cover	Pokrywa pompy oleju	Крышка масляного насоса
55	YTOR01PR		Oil flowlines	Przewód olejowy (pompa - prowadnica)	Нагнетательный маслопровод (маслян. насос-шина)
56			Screw pump	Śruba pompki oleju	Винт масляного насоса
57	YTOR57PO		The oil pump assembly	Pompka oleju	Масляный насос в сборе
58			Cotton dust filter pump	Bawełniany filtr przeciwpyłowy pompy oleju	Хлопковый пылевой фильтр насоса
59	YTOR01UM		Small oil seal	Uszczelniacz wału mały (simmerring)	Сальник коленвала малый
60			Clamping ring	Pierścień zaciskowy	Зажимное кольцо
61			Cotton filter block	Bawełniany filtr dyszy	Хлопковый фильтр сопла
62			Breathing gas nozzle	Dysza wentylacji gazów	Сопло вентиляции газов
63			Dust cover	Pokrywa ochronna	Защитная крышка
64			Short damping seat	Amortyzator gumowy korpusu	Амортизатор корпуса
65			Oil outlet cover	Podkładka pod prowadnicę	Пластина выхода масла
66			Oil outlet cover screws	Śruba podkładki pod prowadnicę	Винт пластины выхода масла
67			Chain block	Blok łańcucha	Блок цепи
68			Right damping block	Prawy blok amortyzujący	Правый демпферный блок
69	YTOR02KW		Right case crankshaft	Korpusu wału prawy	Правая половина корпуса
70			Locating pin	Kołek ustalający	Штифт установочный
71			Ball bearing	Łożysko kulkowe	Шарикоподшипник
72			Needle roller bearings rod head	Podkładka dystansowa łożyska igielkowego	Дистанционное кольцо игольчатого подшипника
73			Needle bearing ring	Łożysko igielkowe sworznia tłoka	Подшипник игольчатый поршневого пальца
74			Crank rod combination	Korbowód	Шатун
75			Woodruff key	Klin, wpust czułekowy	Шпонка полукруглая
76	YTOR08US		Crankcase gasket	Uszczelka skrzyni korbowej	Прокладка корпуса
77			Vacuum pipe card	Opaska przewodu podciśnienia	Хомут всасывающего маслопровода
78			Vacuum pipe	Przewód podciśnienia olejowy (zbiornik-pompa)	Всасывающий маслопровод (масляный бак-насос)
79			Suction mouth	Kolanko przewodu podciśnienia	Колено всасывающего маслопровода
80			Screw	Wkręt	Шуруп
81			Flameout clamp	Zacisk włącznika start/stop silnika	Зажим тумблера вкл/выкл двигателя
82			Idle adjusting sleeve	Gumowy ochroniacz śruby regulacji wolnych obrotów	Речиновый чехол винта регулировки холостых об.
83			Retaining ring	Pierścień osadczy Segera	Стопорное кольцо
84			HL jacket	Ochroniacz regulacji HL	Чехол регулировки HL
85	YTOR02KW		Left case crankshaft	Korpusu wału lewy	Левая половина корпуса
86			Left damping block	Lewy blok amortyzujący	Левый демпферный блок
87			Close box screws (outside)	Zewnętrzne śruby korpusu	Внешние винты корпуса
88			Close box screw (within)	Wewnętrzne śruby korpusu	Внутренние винты корпуса

Part No	Art No	Pc	EN Description	PL Opis	RUS Описание
89	YTOR01UD		Great oil seal	Uszczelniacz wału duży (simmerring)	Сальник коленвала большой
90	YTOR02KO		Anti-out board	Płytką przeciw wypadaniu	Пластина против выпад.
91			Oil port gasket	Uszczelka	Прокладка пробки
92			Oil filler cap	Korek wlewu oleju	Пробка масляного бака
93			Seal baffle	Pokrywa uszczelnienia	Крышка сальника
94			Screw	Śruba	Винт
95	YTOR03KZ		Flywheel assembly	Koło zamachowe (magnesowe)	Маховик в сборе
96			Spring washer	Podkładka sprężysta	Пружинная шайба
97			Flywheel nut	Nakrętka koła zamachowego	Гайка маховика
98	YTOR02RO		Startup Disk screw	Śruba koła linowego	Винт шкива стартера
99			Washer	Podkładka	Шайба
100			Startup Disk	Koło linowe	Шкив стартера
101			Coil spring gland	Pokrywa sprężyny	Крышка пружины
102			Startup disk spring	Sprężyna rozrusznika	Пружина стартера
103			LH jacket	Ochroniacz regulacji HL	Чехол регулировки HL
104			Starter cover (3)	Pokrywa rozrusznika (3)	Крышка стартера (3)
105			Starter cover screw	Śruba pokrywy rozrusznika	Винт крышки стартера
106			Drawstring jacket	Tuleja liny	Втулка веревки
107			Comfort handle	Tuleja sprężyny	Втулка пружина
108			Recoil spring	Sprężyna zwrotna	Возвратная пружина
109			Start handle	Uchwyt rozrusznika	Ручка стартера
110		Rope	Lina rozrusznika	Веревка стартера	
111	YTOR02UH		Grip assembly	Uchwyt pilarki "D" (pałak)	Рукоятка верхняя (дуга)
112			Grip screw	Śruba uchwytu	Винт рукоятки
113			Ignition coil screw	Śruba cewki zapłonowej	Винт катушки зажигания
114	YTOR02IS		Ignition coil assembly	Cewka zapłonowa (iskrownik)	Катушка зажигания в сб.
115			Shroud	Osłona koła zamachowego	Кожух крыльчатки маховика
116			Oil inlet pipe	Rura pobierania oleju	Подводящий трубопровод
117			Oil filter	Filtr oleju	Масляный фильтр
118	YTOR02KP		Fuel flap	Korek wlewu paliwa	Пробка топливного бака
119			Fuel filler cap gasket	Uszczelka korka wlewu paliwa	Прокладка пробки топливного бака
120	YTOR02PP		Fuel pump assembly	Primer (pompa paliwowa) w komplecie	Топливный насос (праймер) в сборе
121			Large dust cover	Pokrywa ochronna duża	Большая защитная крышка
122			Shaped bolt	Śruba o specjalnym kształcie	Болт специальной формы
123	YTOR02AM		Long damping	Amortyzator gumowy duży	Амортизатор резиновый
124			Trigger pin	Kolek spustu	Ось курка газа
125			Trigger	Spust gazu	Курок газа
126			Trigger torsion	Sprężyna spustu	Пружина курка
127			Double nail damping	Podwójny blok amortyzujący	Двойной демпфирный блок
128	YTOR02TK		Tank	Zbiornik paliwa	Топливный бак
129			Throttle pushrod	Cięgno przepustnicy	Тяга дроссельной заслонки
130			Balancer cover	Pokrywa odpowietrznika	Крышка вентиляции бака
131			Balancer body	Wkład odpowietrznika	Вклад вентиляции бака
132			Balancer housing	Obudowa odpowietrznika	Корпус вентиляции бака
133			Balancer seat	Gniazdo odpowietrznika	Гнездо вентиляции бака
134	YTOR02FP		Fuel filter	Filtr paliwa	Топливный фильтр
135			Fuel tube retainer	Obejma samozaciskowa sprężysta	Хомут топливного шланга
136			Fuel pipe 1	Przewód paliwowy 1	Топливопровод 1
137			Inlet pipe	Przewód wlotowy	Входной топливопровод
138			Fuel pipe 2	Przewód paliwowy 2	Топливопровод 2

Part No	Art No	Pc	EN Description	PL Opis	RUS Описание
139			Return pipe	Przewód powrotny	Возвратный топливопровод
140			Fuel headers	Obejma przewodów paliwowych	Уплотнение топливного шланга
141			Rear handlebar cover	Tylna pokrywa uchwytu	Задняя крышка
142			Trigger control arm	Blokada spustu gazu	Блокировка курка газа
143			Decorative cover	Zaślepka ozdobna	Декоративная заглушка
144			Primer (pump) fuel	Primer (pompka) paliwa	Подкачка топлива (праймер)
145	YTOR01WL		Switch start/stop	Włącznik start/stop silnika	Тумблер вкл/выкл двигателя
146			After the handle cover screws	Śruba tylnej pokrywy uchwytu	Винт задней крышки
147			Dust-proof rubber sheet	Pyłoszczelna gumowa osłona	Резиновый пыльник
148			Brake spring cover screws	Śruba pokrywy sprężyny hamulca	Винт крышки пружины тормоза
149			Brake spring cover	Pokrywa sprężyny hamulca	Крышка пружины тормоза
150			Main and auxiliary lever	Dźwignia pomocnicza	Вспомогательный рычаг
151			Brake with the stopper pin	Kolek oporowy	Стопор пружины тормоза
152			Brake band	Taśma hamulca	Тормозная лента
153			Vice spring brake	Zabezpieczenie przed pęknięciem sprężyny	Предохранитель пружины тормоза
154			Brake spring	Sprężyna hamulca	Пружина тормоза
155			Brake lever	Cięgno hamulca	Тяга тормоза
156			Front bezel pin sleeve	Sworzeń	Палец
157			Tensioner cover screws	Śruba pokrywy napinacza	Винт крышки натяжки
158			Tensioner cover	Pokrywa napinacza	Крышка натяжного механизма
159			Block oil board	Osłona przed chlapaniem oleju	Брызговик масла
160	YTOR02NL		Tensioning drive gear	Zębatka napinacza	Шестерня натяжного м-ма
161			Tensioning passive gear	Napinacz łańcucha	Натяжной механизм цепи
162			Tension pin	Kolek napinacza	Упорный штифт
163			Stopper pin	Sworzeń	Палец
164			Check ring	Płytką osadcza sprężynująca	Стопорное кольцо
165			Stopper plate	Płytką	Пластина
166			Rubber gasket	Gumowa uszczelka	Резиновая прокладка
167			Check ring	Płytką osadcza sprężynująca	Стопорное кольцо
168			Washer	Podkładka	Шайба
169			Brake torsion	Sprężyna dźwigni hamulca	Пружина рычага тормоза
170			Front bezel	Dźwignia hamulca	Рычаг тормоза
171			Front bezel pin	Sworzeń dźwigni hamulca	Палец рычага тормоза
172			Housing brake saws	Obudowa hamulca pilarki	Корпус тормоза пилы
173			Rubber stopper	Gumowy korek	Резиновая пробка
174			Flange nut	Nakrętka szpilki prowadnicy	Гайка шпильки шины
175			Nail plate screw	Śruba ostrogi	Винт гребенки
176			Nailboard	Ostroga pilarki	Гребенка (упор зубчатый)
177	YTOR02PW		Guide bar 45 cm	Prowadnica 45 cm	Направляющая шина 45 см
178	SNT007		Chain assembly TOR45230	Piła łańcuchowa TOR45230	Цепь пильная TOR45230
178	SNTTOR45		Chain assembly TOR45231	Piła łańcuchowa TOR45231	Цепь пильная TOR45231
ZC1	YTOR02TW		Crankshaft connecting rod piston assembly	Wał korbowy w zespole z tłokiem i korbowodem	Коленчатый вал в комплекте с шатунно-поршневой группой
ZC2	YTOR02RO		Start system assembly	Rozrusznik w komplecie	Стартер в сборе
ZC3	YTOR02SP		Active plate clutch assembly	Sprzęgło w komplecie	Сцепление в сборе
ZC4	YTOR02DH		Brake system assembly	Dźwignia hamulca w komplecie	Тормозная система в сборе
ZC5	YTORZC5O		Balance assembly	Odpowietrznik w komplecie	Вентиляция бака в сборе
ZC6	YTOR2BMC		Chainsaw carrying case	Kufer transportowy	Переносной кейс