

PROFIX®

www.profix.com.pl

PL MIESZARKA ELEKTRYCZNA DWUBIEGOWA

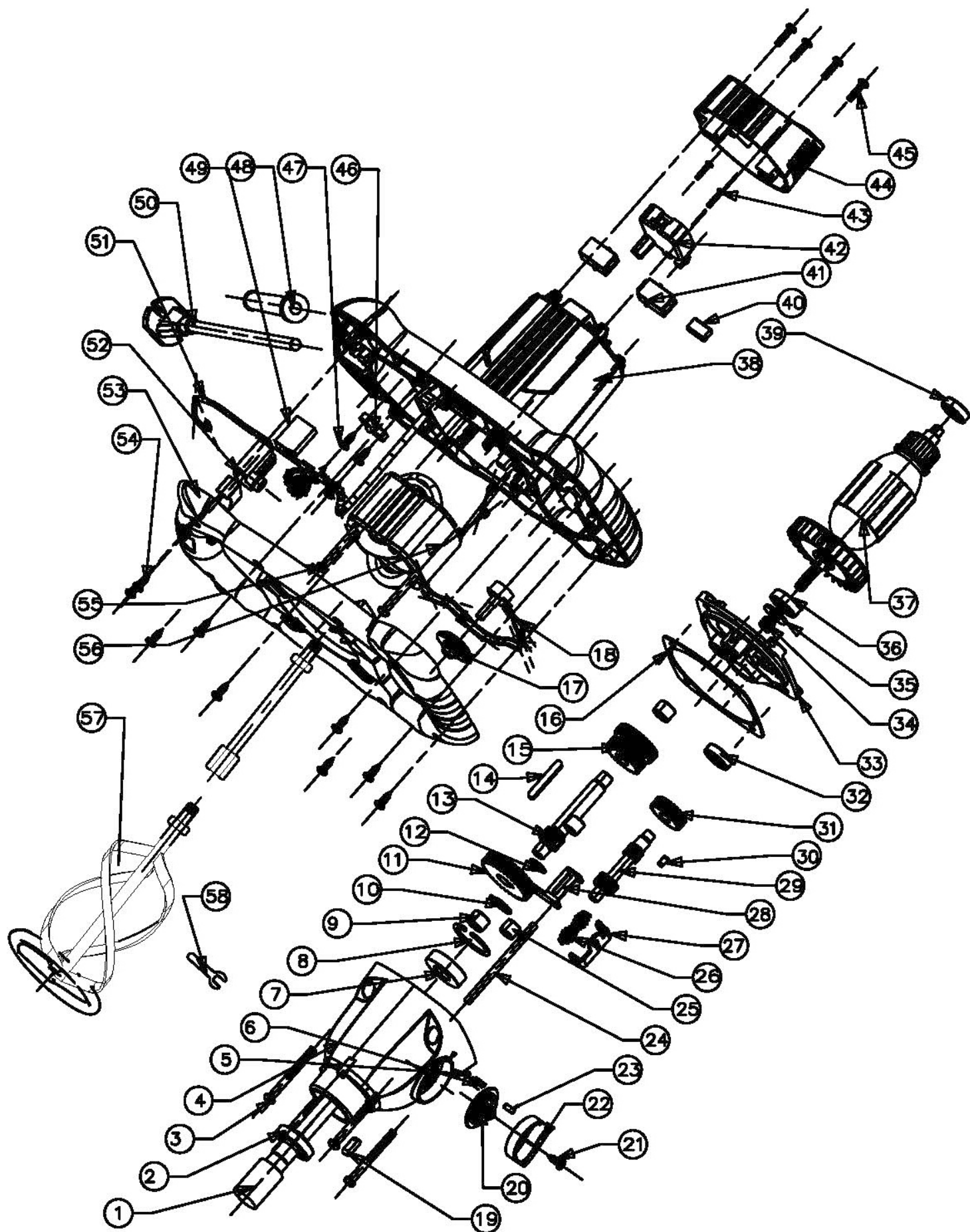
GB DUAL SPEED ELECTRIC MIXER

RU МИКСЕР ЭЛЕКТРИЧЕСКИЙ ДВУХСКОРОСТНОЙ

TRYTON

ELEKTRONARZĘDZIA

TMX122



2020-01-27

Part No	Art No	Pc	EN Description	PL Opis	RUS Описание
1			Output shaft	Wrzeciono	Шпиндель
2			Oil seal 32x22x7x4	Uszczelniacz Simmering	Сальник
3			Screw ST5×45	Wkręt samogwintujący	Шуруп
4	YTMX0104		Gear box	Obudowa przekładni	Корпус редуктора
5			Steel ball Ø4	Kulka stalowa	Стальной шарик
6			Spring Ø4	Sprężyna	Пружина
7			Bearing 6002 RS	Łożysko kulkowe 6002 RS	Шарикоподшипник 6002RS
8			Checking ring Ø32	Pierścień osadczy Segera	Пружинное кольцо
9	YTMX0109		Needle bearing HK1010	Łożysko igielkowe	Подшипник игольчатый
10			Checking ring Ø15	Pierścień osadczy Segera	Пружинное кольцо
11	YTMX0111		Big gear	Koło zębate duże	Шестерня большая
12			Checking ring Ø12	Pierścień osadczy Segera	Пружинное кольцо
13	YTMX0113		Gear shaft	Wał pośredni przekładni zębatej	Промежуточный вал ред-ра
14			Parallel key 5×40	Wpust pryzmatyczny	Призматическая шпонка
15	YTMX0115		Two gang gear	Koło zębate w kpl.	Шестерни в сб.
16			Paper washer	Uszczelka papierowa	Бумажная прокладка
17			Potentiometer knob	Gałka potencjometru	Ручка регулятора скорости
18	YTMX0118		Potentiometers bushing	Potencjometr obrotów silnika	Регулятор скорости двигат.
19			Parallel key 5×10	Wpust pryzmatyczny	Призматическая шпонка
20			Shift drive plate	Płyta zmiany przełożeń	Пластина переключ. передач
21			Screw ST4×12	Wkręt samogwintujący	Шуруп
22			Speed change button	Przełącznik biegów	Переключатель передач ред
23			Straight pin	Szyft	Штифт
24			Shift guide rail	Sworzeń naprowadzający	Направляющий штифт
25	YTMX0125		Needle bearing HK0810	Łożysko igielkowe	Подшипник игольчатый
26			Shift fork sping	Sprężyna	Пружина
27			Shift fork A	Klocek naprowadzający A	Направляющая вилка А
28			Shift forkB	Klocek naprowadzający B	Направляющая вилка В
29	YTMX0129		Main driving axle	Wał	Вал
30			Parallel key 3×8	Wpust pryzmatyczny	Призматическая шпонка
31	YTMX0131		Pinion gear	Koło zębate skośne	Шестерня косозубая
32			Bearing 608 RS	Łożysko kulkowe 608 RS	Шарикоподшипник 608 RS
33			Middle cover	Tylna część obudowy przekładni	Задняя часть редуктора
34			Little spring	Mała sprężynka	Малая пружинка
35			Woolen washer	Filcowa uszczelka	Войлочное уплотнение
36			Bearing 6009 RS	Łożysko kulkowe 6009 RS	Шарикоподшипник 6009RS
37	YTMX0137		Rotor	Wirnik silnika	Якорь электродвигателя
38			Upper housing	Górna część obudowy silnika	Верхняя часть корпуса эл.дви-ля
39			Bearing 6008 ZZ	Łożysko kulkowe 6008 ZZ	Шарикоподшипник 6008ZZ
40	YTMX0140		Carbon brush	Szczotka węglowa	Угольная щетка
41	YTMX0141		Carbon brush holder	Szczotkotrzymacz	Щеткодержатель
42	YTMX0142		Soft start board assembly	Ogranicznik prądu rozruchu	Ограничитель пускового тока
43			Screw ST3×10	Wkręt samogwintujący	Шуруп
44			Protection cover	Oslona szczotek węglowych	Крышка угольных щеток
45			Screw ST4×16	Wkręt samogwintujący	Шуруп
46			Cable clamp	Uchwyt kablowy	Кабельный зажим
47			Screw ST4×12	Wkręt samogwintujący	Шуруп
48			Cord armor	Oslona przewodu	Оплетка сетевого шнура
49			Capacitor 0.22µF	Kondensator 0.22µF	Конденсатор 0.22µF
50			Power cord & plug	Przewód zasilający z wtyczką	Сетевой шнур с вилкой
51			Internal wire	Przewód wewnętrzny	Внутренний провод
52	YTMX0152		Switch	Włącznik	Включатель
53			Downside housing	Dolna część obudowy silnika	Нижняя часть корпуса эл.дви-ля
54			Screw ST4×16	Wkręt samogwintujący	Шуруп
55			Screw ST5×55	Wkręt samogwintujący	Шуруп
56	YTMX0156		Stator	Stojan silnika	Статор электродвигателя
57			Mixing paddle	Mieszadła do zapraw i farb	Миксер для стройсмесей и ЛКМ
58			Spanner 22	Klucz 22	Ключ 22