

PROFIX®

www.profix.com.pl

PL

STRUG ELEKTRYCZNY

GB

ELECTRIC PLANER

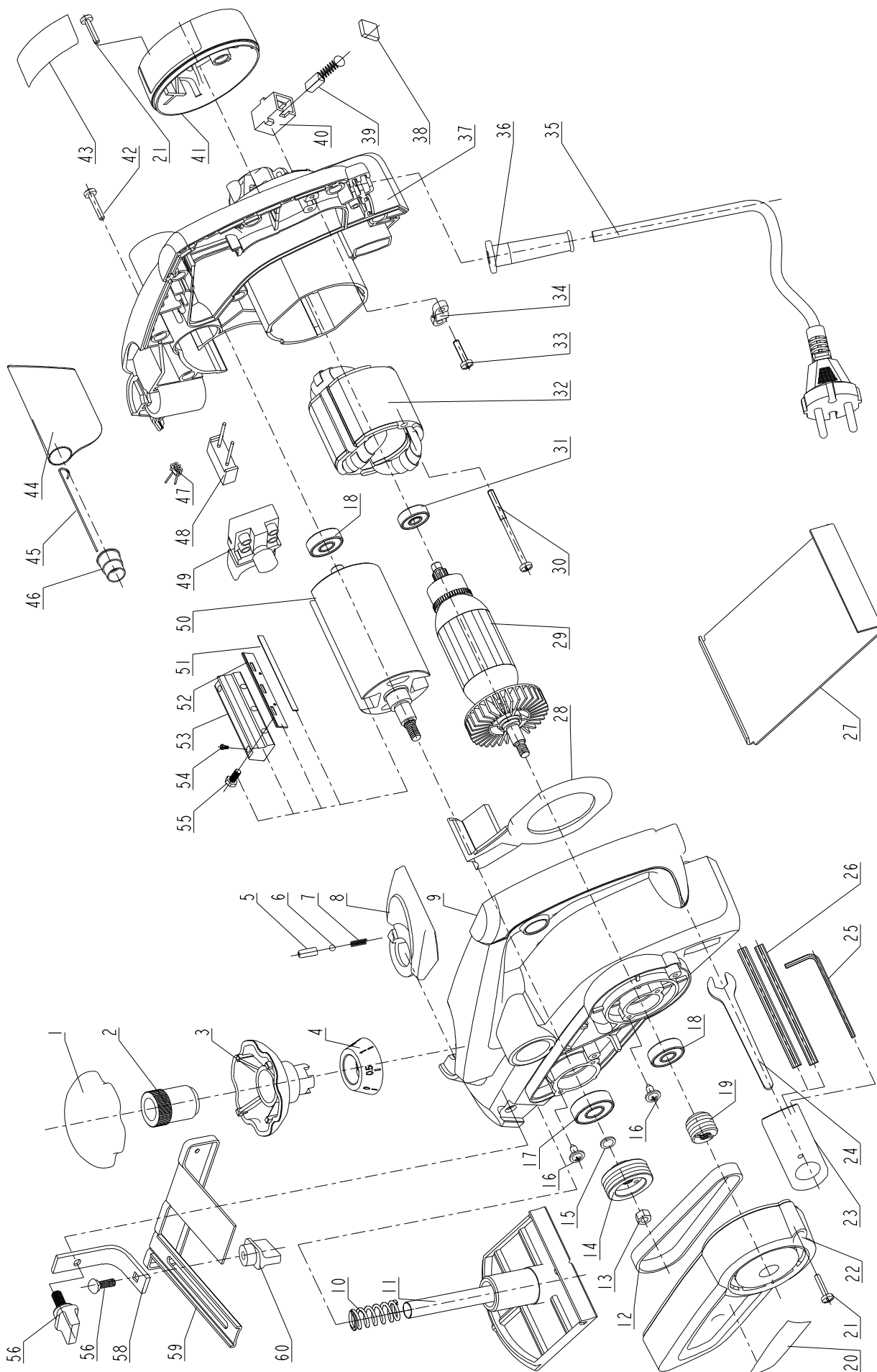
RU

РУБАНОК ЭЛЕКТРИЧЕСКИЙ

TRYTON

ELEKTRONARZĘDZIA

THG600



Part No	Art No	Pc	EN Description	PL Opis	RUS Описание
1	YTHG60ST		Knob outer cover	Zewnętrzna pokrywa gałki	Наружная крышка ручки
2			Connect nut	Nakrętka łącząca	Соединительная гайка
3			Knob inner cover	Wewnętrzna osłona gałki	Наружная крышка ручки
4			Dial	Tarcza głębokości strugania	Шкала глубины строгания
5			Small copper tube	Tulejka sprężyny miedziana	Втулка пружины медная
6			Steel ball Ø2.5	Kulka stalowa Ø2.5	Стальной шарик Ø2.5
7			Spring	Sprężyna	Пружина
8			Blocker	Nakładka ustalająca pozycję	Накладка блокировки
9	YTHG60OB		Left housing	Lewa część obudowy	Левая половина корпуса
10	YTHG60ST		Spring	Sprężyna	Пружина
11			Adjustable base	Stopa regulowana	Опора передняя регулируемая
12	YTHG60PZ		Belt	Pasek klinowy	Клиновой ремень
13			Thin nut M8	Nakrętka cienka M8	Гайка тонкая M8
14			Big wheel	Koło pasowe duże	Шкив ведомый
15			Gasket	Podkładka	Шайба
16			Screw ST3.9×10	Wkręt ST3.9×10	Шуруп ST3.9×10
17			Bearing 6000ZZ	Łożysko kulkowe 6000ZZ	Шарикоподшипник 6000ZZ
18			Bearing 608ZZ	Łożysko kulkowe 608ZZ	Шарикоподшипник 608ZZ
19			Small wheel	Koło pasowe małe	Шкив ведущий
20			Name plate	Naklejka z logo	Фирменная наклейка
21			Screw ST3.9×16	Wkręt ST3.9×16	Шуруп ST3.9×16
22	YTHG60OB		Belt cover	Pokrywa przekładni	Крышка редуктора
23			Accessory insert blocker	Kaseta na akcesoria	Пенал для аксессуаров
24			Spanner	Klucz płaski	Ключ рожковый
25			Hex key Ø2.5	Klucz imbusowy	Ключ шестигранный
26			Blade	Nóż struga	Нож
27	YTHG60SL		Fixed base	Stopa nieruchoma (ślizgowa)	Основание неподвижное
28			Baffle	Deflektor	Дефлектор
29	YTHG60WS		Rotor	Wirnik silnika	Якорь электродвигателя
30			Screw ST3.9×55	Wkręt ST3.9×55	Шуруп ST3.9×55
31			Bearing 626ZZ	Łożysko kulkowe 626ZZ	Шарикоподшипник 626ZZ
32	YTHG60SS		Stator	Stojan silnika	Статор электродвигателя
33			Screw ST3.9×14	Wkręt ST3.9×14	Шуруп ST3.9×14
34			Cable clamp	Opaska kablowa	Кабельный зажим
35	YYPZE001		Cable & plug	Przewód zasilający	Питательный шнур
36			Cable sleeve	Osłona przewodu	Оплетка питательного шнура
37	YTHG60OB		Right housing	Prawa część obudowy	Правая половина корпуса
38			Brush holder cover	Przykrywka szczotkotrzymacza	Крышка щеткодержателя
39	YYVU11SZ		Carbon brush	Szczotka węglowa	Угольная щетка
40	YYVU08SC		Carbon brush holder	Szczotkotrzymacz	Щеткодержатель
41			Protection cover	Osłona szczotek węglowych	Крышка угольных щеток
42			Screw ST3.9×18	Wkręt ST3.9×18	Шуруп ST3.9×18
43			Rating label	Tabliczka znamionowa	Идентификационная табличка
44			Dust bag	Worek na pył	Пылесборник
45	YTHG60WO		Steel wire	Metalowa ramka do worka	Металлический каркас пылесборника
46			Dust exit port	Końcówka worka na pył	Адаптер
47			Inductance	Cewka indukcyjna	Индукционная катушка
48			Capacitor 0.33µF	Kondensator 0.33µF	Конденсатор 0.33µF
49	YTHG60WL		Switch	Włącznik	Включатель
50	YTHG60WN		Blade shaft	Wałek noży	Ножевой барабан
51			Blade base	Podkład noża	Основание ножа
52	YTHG60NZ		Blade	Nóż struga	Нож
53			Blade press plate	Klin napinający	Прижимной клин
54			Hex bolt M5X6	Wkręt HEX bez łba	Винт без головки
55			Screw (M5×7)	Śruba (M5×7)	Винт (M5×7)
56			Plastic screw	Śruba z plastikowym łbem	Винт с пластиковой головкой
57			Hemicycle head bolt M6×16	Wkręt z łbem kulistym M6×16	Винт с круглой головкой M6×16
58			Fence guide	Mocowanie prowadnicy	Крепление упора
59			Paralle guide	Prowadnica równoległa	Боковой упор
60			Nut M6	Nakrętka motylkowa M6	Гайка барашковая M6