

PROFIX®

www.profix.com.pl

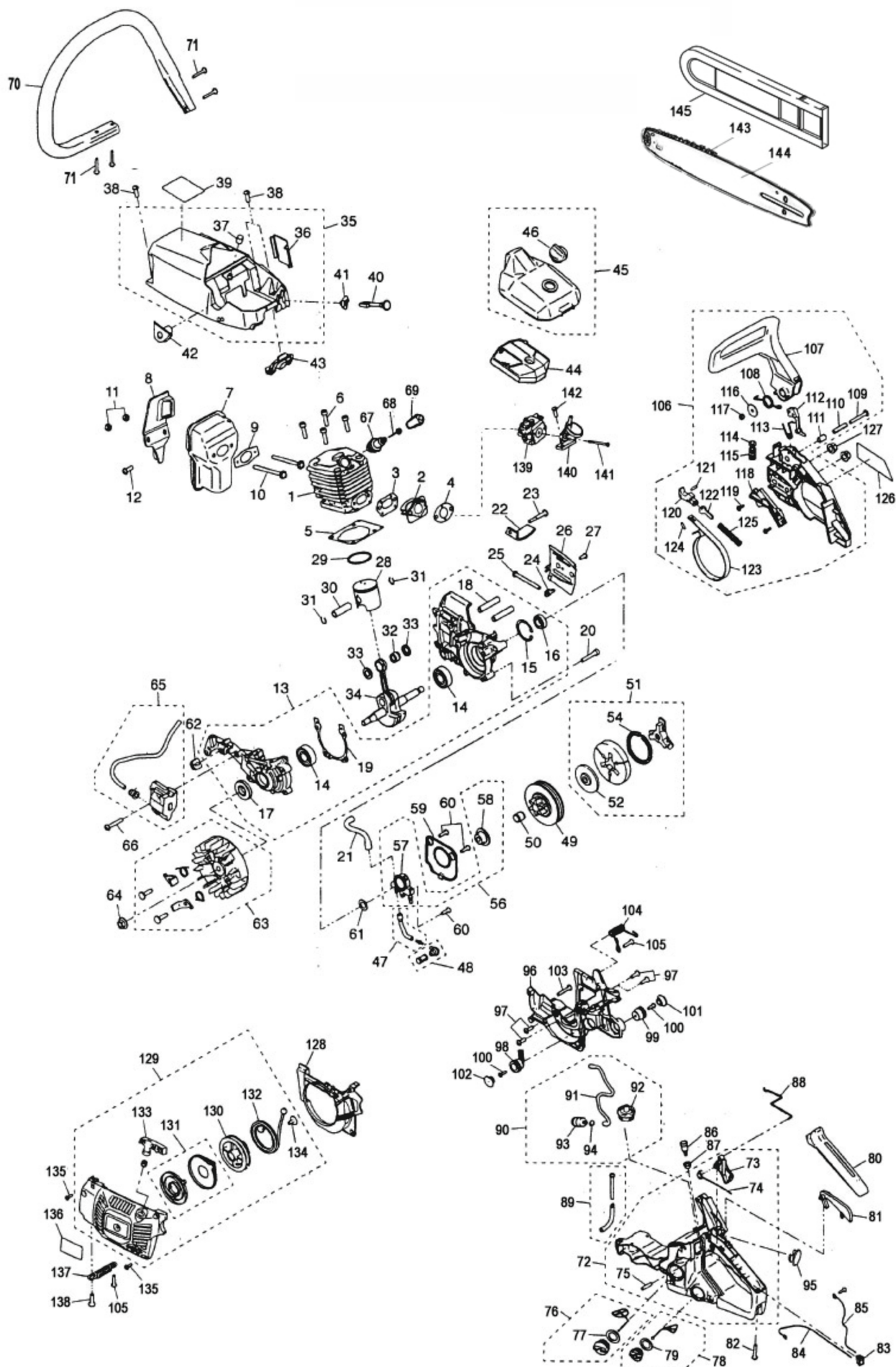
PL PILARKA ŁAŃCUCHOWA SPALINOWA

GB GASOLINE CHAIN SAW

RU ЦЕПНАЯ БЕНЗОПИЛА

TRYTON

TOR35191



Part No	Art No	Pc	EN Description	PL Opis	RUS Описание
1			Cylinder	Cylinder	Цилиндр двигателя
2			Intake pipe	Łącznik (kolektor dolotowy)	Патрубок карбюратора
3	YTOR01US		Intake manifold gasket	Uszczelka łącznika (kolektora dolotowego)	Прокладка патрубка карбюратора
4	YTOR02US		Carburetor seal	Uszczelka gaźnika	Прокладка карбюратора
5	YTOR03US		Cylinder seal	Uszczelka cylindra	Прокладка цилиндра
6			Cylinder screw	Śruba cylindra	Винт цилиндра
7			Muffler	Tłumik	Глушитель
8			Shield muffler	Ośłona tłumika	Защита глушителя
9	YTOR04US		Washer muffler	Uszczelka tłumika	Прокладка глушителя
10	YTOR01SR		Screw muffler	Śruba tłumika	Болт глушителя
11			Nut muffler	Nakrętka tłumika	Гайка глушителя
12			Screw M5×14	Śruba	Винт
13	YTOR01KW		Crankshaft assy	Korpus wału korbowego	Картер двигателя
14			Ball bearing	Łożysko kulkowe	Шарикоподшипник
15			Snap ring	Pierścień zabezpieczający	Стопорное кольцо
16			Small oil seal	Uszczelniacz wału mały (simmerring)	Сальник коленвала малый
17			Great oil seal	Uszczelniacz wału duży (simmerring)	Сальник коленвала большой
18			Stud	Szpilka prowadnicy	Шпилька
19			Washer crank case	Uszczelka korpusu	Прокладка двигателя
20			Screw M5×30	Śruba	Винт
21			Oil flowlines	Przewód olejowy (pompa - prowadnica)	Нагнетательный маслопровод (маслян. насос-шина)
22			Chain catcher	Chwytnak łańcucha	Уловитель цепи
23			Pin brake	Sruba chwytaka	Стержень уловителя
24			Tooth chain adjusting	Zaczep napinacza łańcucha	Зацеп натяжителя цепи
25			Stud	Sruba napinacza łańcucha	Винт натяжителя цепи
26			Oil outlet cover	Podkładka pod prowadnicę	Пластина выхода масла
27			Screw M14×10	Śruba	Винт
28	YTOR01TW		Piston	Tłok	Поршень
29			Piston ring 38mm	Pierścień tłokowy 38mm	Поршневое кольцо 38мм
30			Piston pin	Sworzień tłoka	Поршневой палец
31			Piston pin retainer	Pierścień zabezpieczający sworznia tłoka	Фиксатор поршневого пальца
32			Needle bearing ring 10×14×11	Łożysko igiełkowe sworznia tłoka	Подшипник игольчатый поршневого пальца
33			Needle roller bearings rod head	Podkładka dystansowa łożyska igiełkowego	Дистанционное кольцо игольчатого подшипника
34			Crank shaft	Wał korbowy	Коленчатый вал
35			On the cover	Ośłona silnika	Дефлектор
36			Cover top yellow	Przysłona	Заслонка
37			Cover rubber	Zaślepka nad włącznikiem	Буфер включателя
38			Screw St4.8×16	Śruba St4.8 × 16	Винт St4.8 × 16
39			Label	Etykieta	Наклейка
40			Choke knob	Dźwignia przepustnicy	Рычаг дроссельной заслонки
41			Throttle lever sets	Uszczelniacz dźwigni przepustnicy	Втулка рычага дроссельной заслонки
42			Idle adjusting sleeve	Gumowy ochroniacz śruby regulacji wolnych obrotów	Речинковый чехол винта регулировки холостых об.
43			Support pol knob	Pokrętło	Ручка
44	YTOR01FL		Air filter	Filtr powietrza	Воздушный фильтр
45			Cover air filter	Pokrywa filtra powietrza z nakrętką motylkową	Крышка воздушного фильтра с гайкой
46			Knob air filter	Nakrętka motylkowa pokrywy	Барашковая гайка крышки

Part No	Art No	Pc	EN Description	PL Opis	RUS Описание
47	YTOR01PO		Vacuum pipe	Przewód podciśnienia olejowy (zbiornik-pompa)	Всасывающий маслопровод (масляный бак- насос)
48			Oil filter	Filtr oleju	Масляный фильтр
49			Cover drum clutch	Kosz sprzęgła (zębatka stała)	Крышка барабана сцепления
50	YTOR01LI		Clutch needle bearing	Łożysko igielkowe bębna sprzęgła	Подшипник игольчатый сцепления (сепаратор)
51	YTOR01SP		Active plate clutch assembly	Sprzęgło w komplecie	Сцепление в сборе
52			Washer drum clutch	Podkładka pod sprzęgło	Прокладка под сцепление
53			Clutch tension spring	Sprężyna obejmująca sprzęgła	Натяжная пружина сцепления (вариатора)
54			Oil pump assy	Pompka oleju w komplecie	Масляный насос в сборе
55	YTOR35PO		Oil pump	Pompka oleju	Масляный насос
56			Gear worm	Ślimak napędu pompy olejowej	Привод масляного насоса
57			Cover oil pump	Pokrywa pompy oleju	Крышка масляного насоса
58			Oil pump cover screws	Śruby pokrywy pompy oleju	Винты крышки масляного насоса
59			Washer	Podkładka	Прокладка
60			Retainer chain adjusting	Element ustalający	Фиксатор регулировки цепи
61			Flywheel assembly	Koło zamachowe (magnesowe)	Маховик в сборе
62			Flywheel nut	Nakrętka koła zamachowego	Гайка маховика
63	YTOR01IS		Ignition coil assembly	Cewka zapłonowa (iskrownik)	Катушка зажигания в сб.
64			Coil	Przewód wysokiego napięcia	Провод высокого напряж.
65			Grommet outer	Iskrownik (cewka zapłonowa)	Катушка зажигания
66			Ignition coil screw	Śruba cewki zapłonowej	Винт катушки зажигания
67	YTOR01SW		Spark plug	Świeca zapłonowa	Свеча зажигания
68			Coil hat	Fajka świecy zapłonowej	Колпак свечи зажигания
69			Spring	Sprężyna	Пружина
70			Grip assembly	Uchwyt pilarki "D" (pałak)	Рукоятка верхняя (дуга)
71			Grip screw	Śruba uchwytu	Винт рукоятки
72			Tank assy	Zbiornik paliwa	Топливный бак
73			Trigger	Spust gazu	Курок газа
74			Trigger spring	Sprężyna spustu	Пружина курка
75			Trigger pin	Kołek spustu	Ось курка газа
76	YTOR01KO		Oil filler cap	Korek wlewu oleju	Пробка масляного бака
77			Gasket fuel cap	Uszczelka	Прокладка пробки
78	YTOR01KP		Fuel flap	Korek wlewu paliwa	Пробка топливного бака
79			Gasket chain oil	Uszczelka korka wlewu paliwa	Прокладка пробки топливного бака
80			Cover rear handle	Tylna pokrywa uchwytu	Задняя крышка
81			Lever safety trigger	Blokada spustu gazu	Блокировка курка газа
82			After the handle cover screws	Śruba tylnej pokrywy uchwytu	Винт задней крышки
83	YTOR01WL		Switch start/stop	Włącznik start/stop silnika	Тумблер вкл/выкл двигателя
84			Wire	Przewód elektryczny "+"	Провод электрический "+"
85			Wire	Przewód elektryczny "-"	Провод электрический "-"
86			Balance assembly	Odpowietrznik w komplecie	Вентиляция бака в сборе
87			Support balance	Gniazdo odpowietrznika	Гнездо вентиляции бака
88			Throttle pushrod	Cięgno przepustnicy	Тяга дроссельной заслонки
89			Fuel pipe 2	Przewód paliwowy 2	Топливопровод 2
90			Fuel pump assembly	Pompa paliwowa w komplecie	Топливный насос (праймер) в сборе
91			Fuel pipe 1	Przewód paliwowy 1	Топливопровод 1
92			Primer (pump) fuel	Primer (pompka) paliwa	Подкачка топлива (праймер)

Part No	Art No	Pc	EN	Description	PL	Opis	RUS	Описание
93	YTOR01FP		Fuel filter		Filtr paliwa		Топливный фильтр	
94			Spring hose oil					
95			Cover rubber					
96			Crank case					
97			Screw		Wkręt		Шуруп	
98			Bumper rubber					
99			Pad rubber					
100			Screw					
101			Strap rubber					
102			Strap rabber					
103			Screw		Wkręt		Шуруп	
104			Spring handle					
105			Screw		Wkręt		Шуруп	
106	YTOR01DH		Chain brake system					
107			Lever chain brake		Dźwignia hamulca		Рычаг тормоза	
108			Spring brake lever		Sprężyna dźwigni hamulca		Пружина рычага тормоза	
109			Screw		Wkręt		Шуруп	
110			Pin leverage					
111			Pin leverage					
112			Leverage brake					
113			Spring leverage					
114			Support spring					
115			Spring					
116			Washer					
117			Nut					
118			Cover chain brake					
119			Screw		Wkręt		Шуруп	
120			Pusher spring (brake)					
121		Pin						
122		Plate brake						
123		Band brake						
124		Pin						
125		Spring actuation						
126			Label					
127			Nut		Nakrętka szpilki prowadnicy			
128			Baffle fan					
129	YTOR01RO		Starter assy		Rozrusznik w komplecie		Стартер в сборе	
130			Pulley starter		Koło linowe		Шкив стартера	
131			Coil spring gland		Sprężyna z pokrywą		Пружина с крышкой	
132			Rope starter		Lina rozrusznika		Веревка стартера	
133			Handle starter		Uchwyt rozrusznika		Ручка стартера	
134			Screw St4.8×13		Wkręt		Шуруп	
135			Screw St4.8×19		Wkręt		Шуруп	
136			Label		Tabliczka znamionowa		Паспортная табличка	
137			Spring		Sprężyna		Пружина	
138			Screw M5×14		Śruba		Винт	
139	YTOR01GA		Carburetor		Gaźnik		Карбюратор	
140			Support filter air		Podstawa filtra powietrza		Кронштейн воздушного фильтра	
141			Screw M4×70		Śruba		Винт	
142			Screw St4.8×16		Wkręt		Шуруп	
143			Chain assembly TOR35191		Piła łańcuchowa TOR35191		Цепь пильная TOR35191	
144	YTOR01PW		Guide bar 35 cm		Prowadnica 35 cm		Направляющая шина 35 см	
145			Guide bar cover		Ostona prowadnicy łańcucha		Защитный кожух цепи	